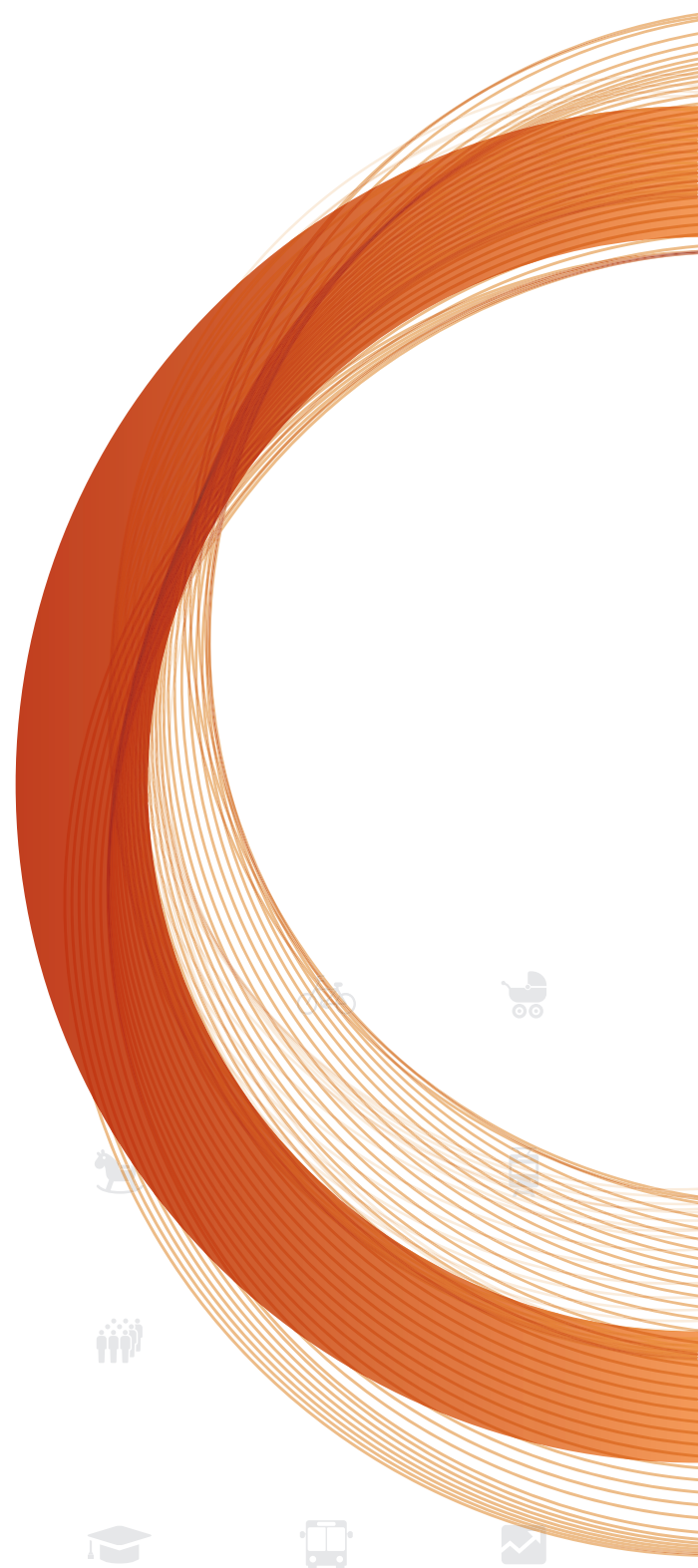


모두가 이끄린
부산의 중심에서

우미'린 답게!
푸르지오 답게!

공급안내

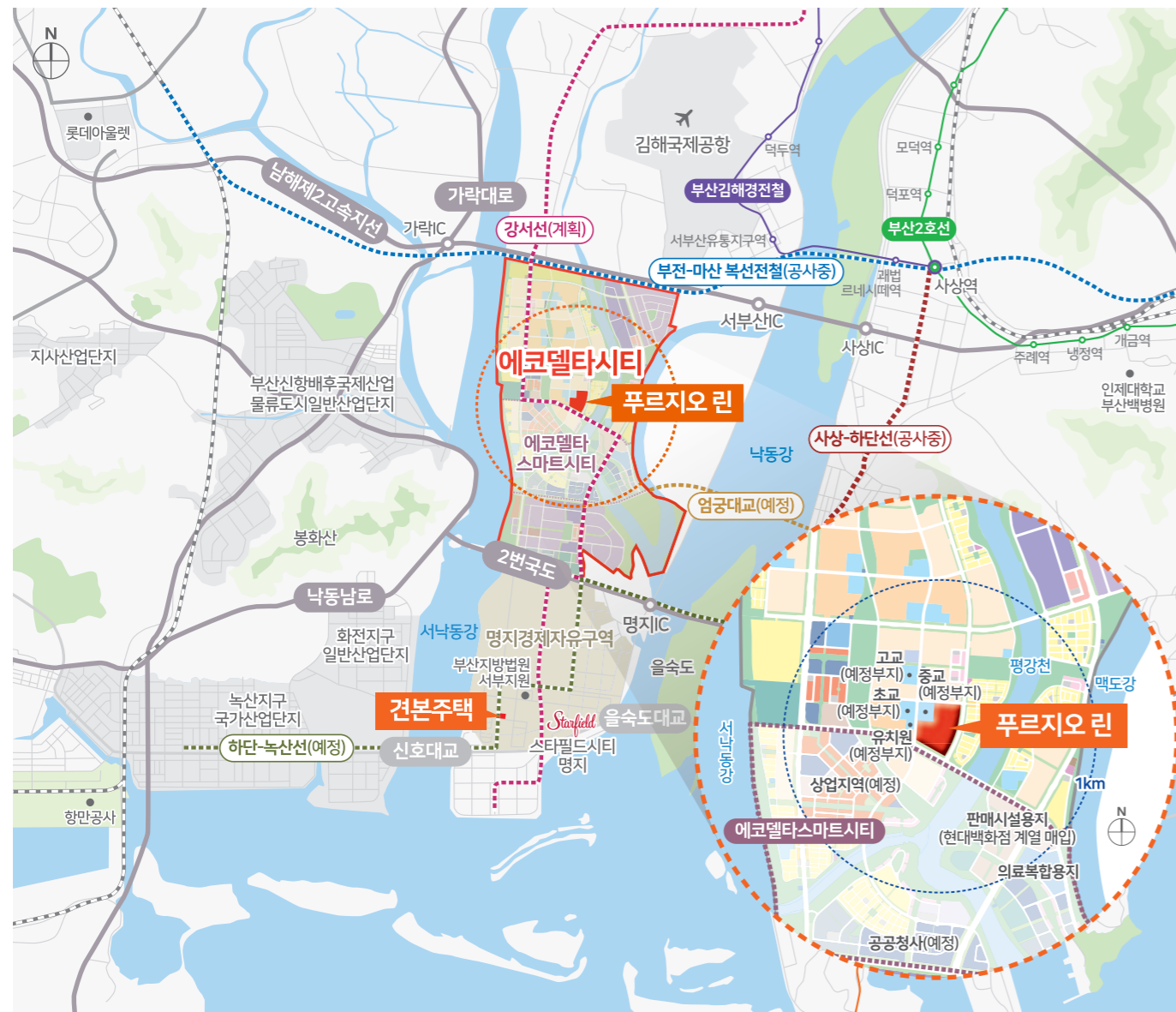


교통, 교육, 인프라, 생활까지 다 갖춘

부산의 신중심! 에코델타시티의 새 기준답게!

남향위주 단지배치, 지상에 차가 없는

모두가 바라는 쾌적하고 안전한 단지답게!



| | |
|---------|-------|
| 84A1 | 317세대 |
| 84A2 | 36세대 |
| 84A3 | 3세대 |
| 84A4 | 2세대 |
| 84B | 86세대 |
| 93 | 99세대 |
| 95T1 | 47세대 |
| 95T2 | 15세대 |
| 99 | 215세대 |
| 103 | 38세대 |
| 110T | 28세대 |
| 총 886세대 | |

부산의 신중심다운 미래가치

첨단IT기술과 함께 미래가 기대되는 스마트시티 국가시범도시이자 수변생태공원과 미래산업도시로의 개발계획 등 풍부한 개발호재

완벽하게 갖춰지는 교육·생활인프라

모두가 선호하는 안심도보 학세권 내 초·중·고교(예정부지)와 상업지역(예정) 인접으로 다양하게 갖춰질 생활인프라

더욱 편리하고 빠른 쾌속교통망

남해 제2고속지선, 김해국제공항, 가덕도신공항(예정)과 부전-마산 복선전철(공사중), 하단-녹산선(예정), 강서선(계획), 엄궁대교(예정) 등으로 더 편리하고 빨라지는 교통망

편리한 직주근접 생활환경

에코델타시티 내 산업·물류·연구 지원시설 등이 예정되어 있으며, 신항배후국제물류도시, 녹산공단 등으로 편리한 직주근접 생활환경

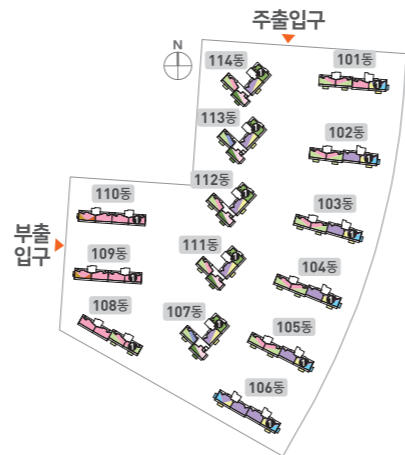


■ 상기 위치도, 토지이용계획도 등은 소비자의 이해를 돕기 위한 것으로 실제와 상이할 수 있으며, 도로, 학교, 공원 등 각종 개발계획은 사업주체, 관련기관의 사정에 따라 변경 또는 연기, 취소될 수 있습니다. ■ 본 홍보물의 토지이용계획도에 표기한 학교, 공원, 각종 기관 등은 관련기관의 토지이용계획도를 참고한 것으로 자세한 사항은 관련 기관에 문의하시기 바랍니다. ■ 상기 위치도, 토지이용계획도 등은 소비자의 이해를 돕기 위해 개략적으로 표현된 부분이 있으며, 도로, 건물, 기타 시설 등이 표현되지 않을 수 있고 이로 인해 소음, 먼지 등을 비롯한 각종 생활불편이 있을 수 있습니다. ■ 본 인쇄물 내 표기된 착공(예정) 혹은 계획 중인 지하철, 철도 등의 노선색상은 현 시점(23.2월)에 미정인 점을 감안하여 임의적으로 표현하였으며, 향후 색상 등의 표기방식은 변경될 수 있습니다. 아울러, 향후 사업예정 혹은 계획된 철도, 전철 등의 노선은 사업 진행 과정에서 변경될 수 있으니, 반드시 국가기관, 지자체 및 해당 기관에 노선, 예정역 등을 확인하시기 바랍니다.

■ 상기 단지배치도는 소비자의 이해를 돕기 위한 것으로 실제와 상이할 수 있습니다. ■ 단지 명칭 및 동·호수 표기는 사업진행과정 중 관할 관청의 기준에 따라 변경될 수 있습니다. ■ 상기 사용된 단지배치도 상의 개발계획은 사업주체, 국가기관, 지자체 및 기타기관에서 발표한 자료를 참고하여 작성한 것으로, 당 사업지 입주자 모집공고일 이후 해당 기관의 정책 및 사정에 따라 유치원, 학교, 도로, 공원, 버스정거장 위치, 횡단보도, 차량동선, 시설물 명칭 등은 변경될 수 있습니다. ■ 상기 단지배치도는 소비자의 이해를 돕기 위해 개략적으로 표현된 부분이 있으며, 도로, 건물, 기타 시설 등이 표현되지 않을 수 있고 이로 인해 소음, 먼지 등을 비롯한 각종 생활불편이 있을 수 있습니다. ■ 상기 단지배치도 동별 라인 표기는 1호만 표기되어 있습니다. (좌측으로 2,3,4호 라인) ■ 단지 106동, 107동, 108동 앞으로 방음벽(약 10.5m)이 설치될 예정이며, 이로 인해 일부 세대는 조망, 일조 등 간섭이 있을 수 있으니, 반드시 청약 및 계약 전 확인하시기 바랍니다.

동·호라인 배치도

| | |
|--------------|-------------|
| 84A1 317세대 | 84A2 36세대 |
| 84A3 3세대 | 84A4 2세대 |
| 84B 86세대 | 93 99세대 |
| 95T1 47세대 | 95T2 15세대 |
| 99 215세대 | 103 38세대 |
| 110T 28세대 | 총 886세대 |



| | | | | | | | | | | | | | | | | | | | | | | | |
|---|--|---|---|---|--|---|--|--|---|---|---|--|---|---|---|---|---|----------------------------------|----------------------------------|----------------------------------|----------------------------------|----------------------------------|----------------------------------|
| 2103 2104 2001 2002 2003 2004 1901 1902 1903 1904 1801 1802 1803 1804 1701 1702 1703 1704 1601 1602 1603 1604 1501 1502 1503 1504 1401 1402 1403 1404 1301 1302 1303 1304 1201 1202 1203 1204 1101 1102 1103 1104 1001 1002 1003 1004 901 902 903 904 801 802 803 804 701 702 703 704 601 602 603 604 501 502 503 504 401 402 403 404 301 302 303 304 201 202 203 204 101 필로티 103 104 | 1803 1804 1701 1702 1703 1704 1601 1602 1603 1604 1501 1502 1503 1504 1401 1402 1403 1404 1301 1302 1303 1304 1201 1202 1203 1204 1101 1102 1103 1104 1001 1002 1003 1004 901 902 903 904 801 802 803 804 701 702 703 704 601 602 603 604 501 502 503 504 401 402 403 404 301 302 303 304 201 202 203 204 101 필로티 103 104 | 1703 1704 1601 1602 1603 1604 1501 1502 1503 1504 1401 1402 1403 1404 1301 1302 1303 1304 1201 1202 1203 1204 1101 1102 1103 1104 1001 1002 1003 1004 901 902 903 904 801 802 803 804 701 702 703 704 601 602 603 604 501 502 503 504 401 402 403 404 301 302 303 304 201 202 203 204 101 필로티 103 104 | 1501 1502 1503 1504 1401 1402 1403 1404 1301 1302 1303 1304 1201 1202 1203 1204 1101 1102 1103 1104 1001 1002 1003 1004 901 902 903 904 801 802 803 804 701 702 703 704 601 602 603 604 501 502 503 504 401 402 403 404 301 302 303 304 201 202 203 204 101 필로티 103 104 | 1501 1502 1503 1504 1401 1402 1403 1404 1301 1302 1303 1304 1201 1202 1203 1204 1101 1102 1103 1104 1001 1002 1003 1004 901 902 903 904 801 802 803 804 701 702 703 704 601 602 603 604 501 502 503 504 401 402 403 404 301 302 303 304 201 202 203 204 101 필로티 103 104 | 1001 1002 1003 1004 901 902 903 904 801 802 803 804 701 702 703 704 601 602 603 604 501 502 503 504 401 402 403 404 301 302 303 304 201 202 203 204 101 필로티 103 104 | 2101 2102 스키아라운지 2104 2001 2002 2003 2004 1901 1902 1903 1904 1801 1802 1803 1804 1701 1702 1703 1704 1601 1602 1603 1604 1501 1502 1503 1504 1401 1402 1403 1404 1301 1302 1303 1304 1201 1202 1203 1204 1101 1102 1103 1104 1001 1002 1003 1004 901 902 903 904 801 802 803 804 701 702 703 704 601 602 603 604 501 502 503 504 401 402 403 404 301 302 303 304 201 202 203 204 101 필로티 103 104 | 99 99 84A1 84A1 103 99 84A1 84A1 110T 99 84A1 84A1 103 99 84A1 84A1 110T 99 84A1 84A1 103 99 99 103 93 99 84B 84A2 110T 95T1 95T1 | 99 99 84A1 84A1 103 99 84A1 84A1 110T 99 84A1 84A1 103 99 84A1 84A1 110T 99 84A1 84A1 103 99 99 103 93 99 84B 84A2 110T 95T1 95T1 | 2101 2102 2103 2104 2001 2002 2003 2004 1901 1902 1903 1904 1801 1802 1803 1804 1701 1702 1703 1704 1601 1602 1603 1604 1501 1502 1503 1504 1401 1402 1403 1404 1301 1302 1303 1304 1201 1202 1203 1204 1101 1102 1103 1104 1001 1002 1003 1004 901 902 903 904 801 802 803 804 701 702 703 704 601 602 603 604 501 502 503 504 401 402 403 404 301 302 303 304 201 202 203 204 101 필로티 103 104 | 2101 2102 2001 2002 1901 1902 1903 1904 1801 1802 1803 1804 1701 1702 1703 1704 1601 1602 1603 1604 1501 1502 1503 1504 1401 1402 1403 1404 1301 1302 1303 1304 1201 1202 1203 1204 1101 1102 1103 1104 1001 1002 1003 1004 901 902 903 904 801 802 803 804 701 702 703 704 601 602 603 604 501 502 503 504 401 402 403 404 301 302 303 304 201 202 203 204 101 필로티 103 104 | 2101 2102 게스트하우스 2104 2001 2002 2003 2004 1901 1902 1903 1904 1801 1802 1803 1804 1701 1702 1703 1704 1601 1602 1603 1604 1501 1502 1503 1504 1401 1402 1403 1404 1301 1302 1303 1304 1201 1202 1203 1204 1101 1102 1103 1104 1001 1002 1003 1004 901 902 903 904 801 802 803 804 701 702 703 704 601 602 603 604 501 502 503 504 401 402 403 404 301 302 303 304 201 202 203 204 101 필로티 103 104 | 2102 2103 2104 2002 2003 2004 1902 1903 1904 1801 1802 1803 1804 1701 1702 1703 1704 1601 1602 1603 1604 1501 1502 1503 1504 1401 1402 1403 1404 1301 1302 1303 1304 1201 1202 1203 1204 1101 1102 1103 1104 1001 1002 1003 1004 901 902 903 904 801 802 803 804 701 702 703 704 601 602 603 604 501 502 503 504 401 402 403 404 301 302 303 304 201 202 203 204 101 필로티 103 104 | 1501 1502 1401 1402 1301 1302 1201 1202 1101 1102 1103 1104 1001 1002 1003 1004 901 902 903 904 801 802 803 804 701 702 703 704 601 602 603 604 501 502 503 504 401 402 403 404 301 302 303 304 201 202 203 204 101 필로티 | 1301 1302 1201 1202 1101 1102 1001 1002 1003 1004 901 902 903 904 801 802 803 804 701 702 703 704 601 602 603 604 501 502 503 504 401 402 403 404 301 302 303 304 201 202 203 PIT 경로당 에듀센터 근생 | 701 702 601 602 501 502 503 504 401 402 403 404 301 302 303 304 201 202 203 PIT 주민카페 필로티 근생 | 84A1 93 99 84B 84A1 110T 95T2 95T1 | 84A1 93 99 84B 84A1 110T 95T2 95T1 | 93 99 84B 84A2 110T 95T2 95T1 | 93 99 84B 84A1 110T 95T2 95T1 | 93 99 84B 84A1 110T 95T2 95T1 | 93 99 84B 84A1 110T 95T2 95T1 | 93 99 84B 84A1 110T 95T2 95T1 | 93 99 84B 84A1 110T 95T2 95T1 |
|---|--|---|---|---|--|---|--|--|---|---|---|--|---|---|---|---|---|----------------------------------|----------------------------------|----------------------------------|----------------------------------|----------------------------------|----------------------------------|

커뮤니티 Community

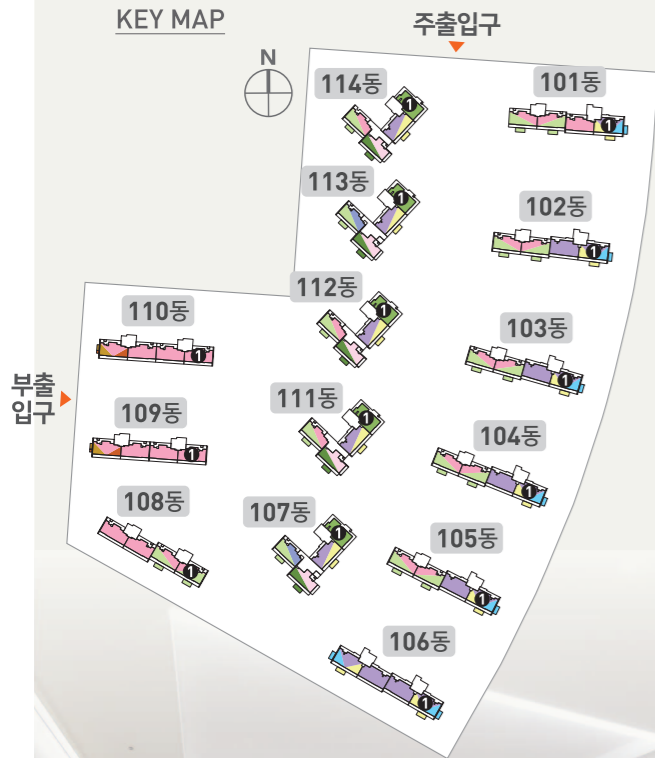


■ 단지 명칭 및 동·호수 표기는 사업진행과정 중 관할 관청의 기준에 따라 변경될 수 있습니다.
 ■ 상기 동·호라인 배치도 등은 인쇄상 오류가 있을 수 있으며, 설계도서 기준으로 시공됩니다.

■ 상기 주민공동시설 CG 등은 소비자의 이해를 돕기 위한 것으로 실제와 상이할 수 있습니다. ■ 커뮤니티센터[실내골프연습장, 피트니스 클럽, 다목적 실내체육관(하프코트), 샤워장 및 락커룸 등], 에듀센터(남·녀 구분 독서실, 작은 도서관 등), 주민카페[공동육아시설(놀이방 등)], 스카이라운지, 게스트하우스 등의 내부구조 및 시설물에 대한 제공여부, 수량, 인테리어 계획은 소비자의 이해를 돕기 위한 것으로 실제와 차이가 있을 수 있으며, 향후 변경될 수 있으므로 충분히 인지하시기 바랍니다. ■ 상기 부대시설의 공간구획 및 규모는 당사의 특화계획 과정에서 다소 축소 및 조정될 수 있습니다. ■ 상기 주민공동시설은 입주주민들께서 자체적으로 유지·관리 및 운영하여야 합니다.

선호도 높은
중·대형 평면구성은 물론
다양한 라이프스타일까지 -
특화된 공간설계를
선보입니다

KEY MAP



전용 **84m²A1**
317세대

| | |
|--------|----------------------|
| 전용면적 | 84.90m ² |
| 주거공용면적 | 25.67m ² |
| 공급면적 | 110.58m ² |
| 기타공용면적 | 6.39m ² |
| 주차장면적 | 41.53m ² |
| 계약면적 | 158.50m ² |

기본형



발코니 확장형



발코니 확장형(유상선택품목)



- 현관** ① 중문(3연동 슬라이딩) ② 현관팬트리
- 거실** ① 바닥타일 ② 고급거실특화[시트알판, 간접조명, 픽처레일, 북도(시트알판+픽처레일)] ③ 대형아트월(유럽산 타일) ④ 조명특화
- 침실** ① 침실1 고급드레스룸(화장대 포함) ② 침실2,3 불박이장 ③ 욕실2 비데 일체형 양변기
- 주방** ① 고급주방특화 [엔지니어드스톤(벽부), 대형사각싱크볼, 고급수전필터콘센트, 액세서리조명, 아일랜드장] ② 주방팬트리 ③ 냉장고장[수납형/통합형] ④ 주방장식장 ⑤ 고급 주방조명특화 ⑥ 광파오븐 ⑦ 인덕션 ⑧ 식기세척기
- ※ 상기 유상선택품목은 발코니 확장 시 계약 가능하며, 개별 품목별 선택 계약이 가능합니다.

전용 **84m²A2**
36세대

| | |
|--------|----------------------|
| 전용면적 | 84.90m ² |
| 주거공용면적 | 25.67m ² |
| 공급면적 | 110.58m ² |
| 기타공용면적 | 6.39m ² |
| 주차장면적 | 41.53m ² |
| 계약면적 | 158.50m ² |

기본형



발코니 확장형



발코니 확장형(유상선택품목)



- 현관** ① 중문(3연동 슬라이딩) ② 현관팬트리
- 거실** ① 바닥타일 ② 고급거실특화[시트알판, 간접조명, 픽처레일, 북도(시트알판+픽처레일)] ③ 대형아트월(유럽산 타일) ④ 조명특화
- 침실** ① 침실1 고급드레스룸(화장대 포함) ② 침실2,3 불박이장 ③ 욕실2 비데 일체형 양변기
- 주방** ① 고급주방특화 [엔지니어드스톤(벽부), 대형사각싱크볼, 고급수전필터콘센트, 액세서리조명, 아일랜드장] ② 주방팬트리 ③ 냉장고장[수납형/통합형] ④ 주방장식장 ⑤ 고급 주방조명특화 ⑥ 광파오븐 ⑦ 인덕션 ⑧ 식기세척기
- ※ 상기 유상선택품목은 발코니 확장 시 계약 가능하며, 개별 품목별 선택 계약이 가능합니다.

전용 **84m²A3**
3세대

| | |
|--------|----------------------|
| 전용면적 | 84.90m ² |
| 주거공용면적 | 25.67m ² |
| 공급면적 | 110.58m ² |
| 기타공용면적 | 6.39m ² |
| 주차장면적 | 41.53m ² |
| 계약면적 | 158.50m ² |

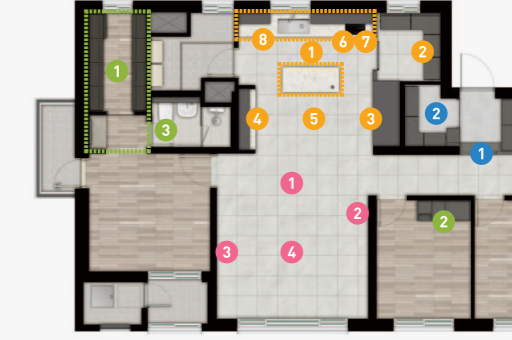
기본형



발코니 확장형



발코니 확장형(유상선택품목)



- 현관** ① 중문(3연동 슬라이딩) ② 현관팬트리
- 거실** ① 바닥타일 ② 고급거실특화[시트알판, 간접조명, 픽처레일, 북도(시트알판+픽처레일)] ③ 대형아트월(유럽산 타일) ④ 조명특화
- 침실** ① 침실1 고급드레스룸(화장대 포함) ② 침실2,3 불박이장 ③ 욕실2 비데 일체형 양변기
- 주방** ① 고급주방특화 [엔지니어드스톤(벽부), 대형사각싱크볼, 고급수전필터콘센트, 액세서리조명, 아일랜드장] ② 주방팬트리 ③ 냉장고장[수납형/통합형] ④ 주방장식장 ⑤ 고급 주방조명특화 ⑥ 광파오븐 ⑦ 인덕션 ⑧ 식기세척기
- ※ 상기 유상선택품목은 발코니 확장 시 계약 가능하며, 개별 품목별 선택 계약이 가능합니다.

■ 상기세대의 평면, 면적, 색상 등은 실제 시공 시 다소 차이가 있을 수 있으며, 확장여부에 따라 일부 마감재 및 시공의 차이가 있을 수 있습니다. ■ 상기 평면도는 소비자의 이해를 돕기 위한 것이므로 정확한 내용은 견본주택에 비치된 설계도를 반드시 확인하시기 바랍니다. ■ 상기 평면도는 동일 주택형이라도 단지별, 세대별로 계단 및 공용 면적 등이 차이가 있으므로 자세한 사항은 견본주택에서 확인하시기 바랍니다. ■ 발코니 확장 시 세대별로 단열재의 위치, 벽체의 두께, 세대간 마감 등이 상이할 수 있으며, 확장 부위는 직접 외기에 면해 상대적으로 단열성능 및 결로에 취약할 수 있습니다. ■ 기본형, 발코니 확장형, 유상옵션 선택여부에 따라 콘센트, 스위치, 등기구 위치 및 개수 등이 변경될 수 있습니다. ■ 견본주택 거실, 주방, 복도 바닥에 설치된 타일은 유상선택품목이며, 기본 시공 시 강마루로 시공됩니다. ■ 시스템 에어컨 설치 위치는 변경될 수 있습니다. ■ 추가 선택품목(유상옵션) 선택 시 제공되는 품목은 반드시 견본주택을 내방하시어 확인하시기 바랍니다.

■ 상기세대의 평면, 면적, 색상 등은 실제 시공 시 다소 차이가 있을 수 있으며, 확장여부에 따라 일부 마감재 및 시공의 차이가 있을 수 있습니다. ■ 상기 평면도는 소비자의 이해를 돕기 위한 것이므로 정확한 내용은 견본주택에 비치된 설계도를 반드시 확인하시기 바랍니다. ■ 상기 평면도는 동일 주택형이라도 단지별, 세대별로 계단 및 공용 면적 등이 차이가 있으므로 자세한 사항은 견본주택에서 확인하시기 바랍니다. ■ 발코니 확장 시 세대별로 단열재의 위치, 벽체의 두께, 세대간 마감 등이 상이할 수 있으며, 확장 부위는 직접 외기에 면해 상대적으로 단열성능 및 결로에 취약할 수 있습니다. ■ 기본형, 발코니 확장형, 유상옵션 선택여부에 따라 콘센트, 스위치, 등기구 위치 및 개수 등이 변경될 수 있습니다. ■ 견본주택 거실, 주방, 복도 바닥에 설치된 타일은 유상선택품목이며, 기본 시공 시 강마루로 시공됩니다. ■ 시스템 에어컨 설치 위치는 변경될 수 있습니다. ■ 추가 선택품목(유상옵션) 선택 시 제공되는 품목은 반드시 견본주택을 내방하시어 확인하시기 바랍니다.

전용 **84m²A4**
2세대

| | |
|--------|----------------------|
| 전용면적 | 84.90m ² |
| 주거공용면적 | 25.67m ² |
| 공급면적 | 110.58m ² |
| 기타공용면적 | 6.39m ² |
| 주차장면적 | 41.53m ² |
| 계약면적 | 158.50m ² |

전용 **84m²B**
86세대

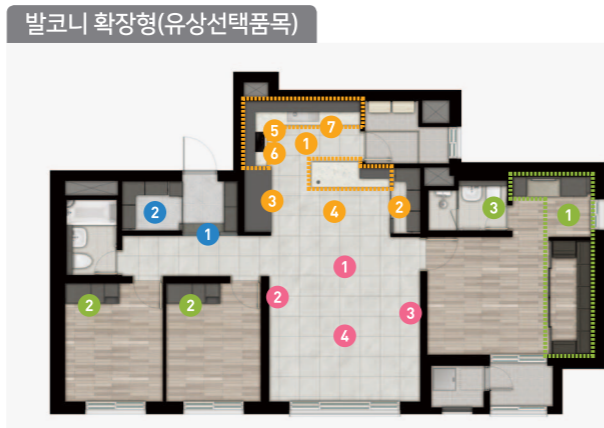
| | |
|--------|----------------------|
| 전용면적 | 84.95m ² |
| 주거공용면적 | 25.94m ² |
| 공급면적 | 110.89m ² |
| 기타공용면적 | 6.39m ² |
| 주차장면적 | 41.55m ² |
| 계약면적 | 158.85m ² |

전용 **93m²**
99세대

| | |
|--------|----------------------|
| 전용면적 | 93.79m ² |
| 주거공용면적 | 29.61m ² |
| 공급면적 | 123.41m ² |
| 기타공용면적 | 7.05m ² |
| 주차장면적 | 45.88m ² |
| 계약면적 | 176.35m ² |

전용 **95m²T1**
47세대

| | |
|--------|----------------------|
| 전용면적 | 95.34m ² |
| 주거공용면적 | 27.86m ² |
| 공급면적 | 123.20m ² |
| 기타공용면적 | 7.17m ² |
| 주차장면적 | 46.64m ² |
| 계약면적 | 177.02m ² |



- 현관** 1 중문(3연동 슬라이딩) 2 현관팬트리
- 거실** 1 바닥타일 2 고급거실특화[시트알판, 간접조명, 픽처레일, 복도(시트알판+픽처레일)] 3 대형아트월(유럽산 타일) 4 조명특화
- 침실** 1 침실1 고급드레스룸(화장대 포함) 2 침실2,3 불박이장 3 욕실2 비데 일체형 양변기
- 주방** 1 고급주방특화 [엔지니어드스톤(벽부)대형사각싱크볼, 고급수전필립콘센트, 액세서리조명, 아일랜드징] 2 주방팬트리 3 냉장고장[수납형/통합형] 4 주방장식장 5 고급 주방조명특화 6 광파오븐 7 인덕션 8 식기세척기

- 현관** 1 중문(3연동 슬라이딩) 2 현관팬트리
- 거실** 1 바닥타일 2 고급거실특화[시트알판, 간접조명, 픽처레일, 복도(시트알판+픽처레일)] 3 대형아트월(유럽산 타일) 4 조명특화
- 침실** 1 침실1 고급드레스룸(화장대 포함) 2 침실2,3 불박이장 3 욕실2 비데 일체형 양변기
- 주방** 1 고급주방특화 [엔지니어드스톤(벽부)대형사각싱크볼, 고급수전필립콘센트, 액세서리조명, 아일랜드징] 2 주방팬트리 3 냉장고장[수납형/통합형] 4 고급 주방조명특화 5 광파오븐 6 인덕션 7 식기세척기

- 현관** 1 중문(3연동 슬라이딩) 2 현관팬트리 3 상부 간접조명
- 거실** 1 바닥타일 2 고급거실특화[시트알판, 간접조명, 픽처레일, 복도(시트알판+픽처레일)] 3 대형아트월(유럽산 타일) 4 조명특화 5 거실(복도)팬트리
- 침실** 1 침실1 고급드레스룸(화장대 포함) 2 침실2 워크인 수납장 3 침실3 불박이장/워크인 수납장 4 욕실2 비데 일체형 양변기 5 욕실2 고급특화
- 주방** 1 고급주방특화 [엔지니어드스톤(벽부)대형사각싱크볼, 고급수전필립콘센트, 액세서리조명, 상부장 유리도어] 2 냉장고장[수납형/통합형] 3 고급 주방조명특화 4 광파오븐 5 인덕션 6 식기세척기

- 현관** 1 중문(3연동 슬라이딩) 2 현관팬트리
- 거실** 1 바닥타일 2 고급거실특화[시트알판, 간접조명, 픽처레일, 복도(시트알판+픽처레일)] 3 대형아트월(유럽산 타일) 4 조명특화
- 침실** 1 침실1 고급드레스룸(화장대 포함) 2 침실2,3 불박이장 3 욕실2 비데 일체형 양변기
- 주방** 1 고급주방특화 [엔지니어드스톤(벽부)대형사각싱크볼, 고급수전필립콘센트, 액세서리조명, 아일랜드징] 2 주방팬트리 3 냉장고장[수납형/통합형] 4 주방장식장 5 고급 주방조명특화 6 광파오븐 7 인덕션 8 식기세척기

* 상기 유상선택품목은 발코니 확장 시 계약 가능하며, 개별 품목별 선택 계약이 가능합니다.

* 상기 유상선택품목은 발코니 확장 시 계약 가능하며, 개별 품목별 선택 계약이 가능합니다.

* 상기 유상선택품목은 발코니 확장 시 계약 가능하며, 개별 품목별 선택 계약이 가능합니다.

* 상기 유상선택품목은 발코니 확장 시 계약 가능하며, 개별 품목별 선택 계약이 가능합니다.

■ 상기세대의 평면, 면적, 색상 등은 실제 시공 시 다소 차이가 있을 수 있으며, 확장여부에 따라 일부 마감재 및 시공의 차이가 있을 수 있습니다. ■ 상기 평면도는 소비자의 이해를 돕기 위한 것이므로 정확한 내용은 견본주택에 비치된 설계도서를 반드시 확인하시기 바랍니다. ■ 상기 평면도는 동일 주택형이라도 단지별, 세대별로 계단 및 공용 면적 등이 차이가 있으므로 자세한 사항은 견본주택에서 확인하시기 바랍니다. ■ 발코니 확장 시 세대별로 단열재의 위치, 벽체의 두께, 세대간 마감 등이 상이할 수 있으며, 확장 부위는 직접 외기에 면해 상대적으로 단열성능 및 결로에 취약할 수 있습니다. ■ 기본형, 발코니 확장형, 유상옵션 선택여부에 따라 콘센트, 스위치, 등기구 위치 및 개수 등이 변경될 수 있습니다. ■ 견본주택 거실, 주방, 복도 바닥에 설치된 타일은 유상선택품목이며, 기본 시공 시 강마루로 시공됩니다. ■ 시스템에어컨 설치위치는 변경될 수 있습니다. ■ 추가선택품목(유상옵션) 선택 시 제공되는 품목은 반드시 견본주택을 내방하시어 확인하시기 바랍니다.

■ 상기세대의 평면, 면적, 색상 등은 실제 시공 시 다소 차이가 있을 수 있으며, 확장여부에 따라 일부 마감재 및 시공의 차이가 있을 수 있습니다. ■ 상기 평면도는 소비자의 이해를 돕기 위한 것이므로 정확한 내용은 견본주택에 비치된 설계도서를 반드시 확인하시기 바랍니다. ■ 상기 평면도는 동일 주택형이라도 단지별, 세대별로 계단 및 공용 면적 등이 차이가 있으므로 자세한 사항은 견본주택에서 확인하시기 바랍니다. ■ 발코니 확장 시 세대별로 단열재의 위치, 벽체의 두께, 세대간 마감 등이 상이할 수 있으며, 확장 부위는 직접 외기에 면해 상대적으로 단열성능 및 결로에 취약할 수 있습니다. ■ 기본형, 발코니 확장형, 유상옵션 선택여부에 따라 콘센트, 스위치, 등기구 위치 및 개수 등이 변경될 수 있습니다. ■ 견본주택 거실, 주방, 복도 바닥에 설치된 타일은 유상선택품목이며, 기본 시공 시 강마루로 시공됩니다. ■ 시스템에어컨 설치위치는 변경될 수 있습니다. ■ 추가선택품목(유상옵션) 선택 시 제공되는 품목은 반드시 견본주택을 내방하시어 확인하시기 바랍니다.

전용 **95m²T2**
15세대

| | |
|--------|----------------------|
| 전용면적 | 95.38m ² |
| 주거공용면적 | 28.13m ² |
| 공급면적 | 123.52m ² |
| 기타공용면적 | 7.17m ² |
| 주차장면적 | 46.66m ² |
| 계약면적 | 177.37m ² |

전용 **99m²**
215세대

| | |
|--------|----------------------|
| 전용면적 | 99.66m ² |
| 주거공용면적 | 29.14m ² |
| 공급면적 | 128.80m ² |
| 기타공용면적 | 7.50m ² |
| 주차장면적 | 48.75m ² |
| 계약면적 | 185.05m ² |

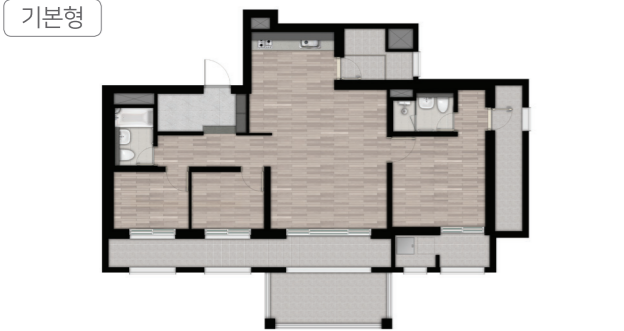
전용 **103m²**
38세대

| | |
|--------|----------------------|
| 전용면적 | 103.20m ² |
| 주거공용면적 | 29.88m ² |
| 공급면적 | 133.08m ² |
| 기타공용면적 | 7.76m ² |
| 주차장면적 | 50.48m ² |
| 계약면적 | 191.34m ² |

전용 **110m²T**
28세대

| | |
|--------|----------------------|
| 전용면적 | 110.44m ² |
| 주거공용면적 | 31.40m ² |
| 공급면적 | 141.84m ² |
| 기타공용면적 | 8.31m ² |
| 주차장면적 | 54.02m ² |
| 계약면적 | 204.18m ² |

※ 전용 103㎡는 돌출형 유닛(침실1) 특화 세대로 구성됩니다.



- 현관** ① 중문(3연동 슬라이딩) ② 현관팬트리
- 거실** ① 바닥타일 ② 고급거실특화[시트알판, 간접조명, 픽처레일, 북도(시트알판+픽처레일)] ③ 대형아트월(유럽산 타일) ④ 조명특화
- 침실** ① 침실1 고급드레스룸(화장대 포함) ② 침실2,3 불박이장 ③ 욕실2 비데 일체형 양변기
- 주방** ① 고급주방특화 [엔지니어드스톤(벽부)대형사각싱크, 고급수전필업콘센트, 액세스리조명, 상부장 유리도어] ② 주방팬트리 ③ 냉장고장[수납형/통합형] ④ 고급 주방조명특화 ⑤ 광파오븐 ⑥ 인덕션 ⑦ 식기세척기

- 현관** ① 중문(3연동 슬라이딩) ② 현관팬트리 ③ 상부 간접조명
- 거실** ① 바닥타일 ② 고급거실특화[시트알판, 간접조명, 픽처레일, 북도(시트알판+픽처레일)] ③ 대형아트월(유럽산 타일) ④ 조명특화
- 침실** ① 침실1 고급드레스룸(화장대 포함) ② 침실2,3 불박이장 ③ 욕실2 비데 일체형 양변기 ④ 욕실2 고급특화
- 주방** ① 고급주방특화 [엔지니어드스톤(벽부)대형사각싱크, 고급수전필업콘센트, 액세스리조명, 상부장 유리도어] ② 주방팬트리 ③ 냉장고장[수납형/통합형] ④ 고급 주방조명특화 ⑤ 광파오븐 ⑥ 인덕션 ⑦ 식기세척기

- 현관** ① 중문(3연동 슬라이딩) ② 현관팬트리 ③ 상부 간접조명
- 거실** ① 바닥타일 ② 고급거실특화[시트알판, 간접조명, 픽처레일, 북도(시트알판+픽처레일)] ③ 대형아트월(유럽산 타일) ④ 조명특화
- 침실** ① 침실1 고급드레스룸(화장대 포함) ② 침실2,3 불박이장 ③ 욕실2 비데 일체형 양변기 ④ 욕실2 고급특화
- 주방** ① 고급주방특화 [엔지니어드스톤(벽부)대형사각싱크, 고급수전필업콘센트, 액세스리조명, 상부장 유리도어] ② 주방팬트리 ③ 냉장고장[수납형/통합형] ④ 고급 주방조명특화 ⑤ 광파오븐 ⑥ 인덕션 ⑦ 식기세척기

- 현관** ① 중문(3연동 슬라이딩) ② 현관팬트리 ③ 상부 간접조명
- 거실** ① 바닥타일 ② 고급거실특화[시트알판, 간접조명, 픽처레일, 북도(시트알판+픽처레일)] ③ 대형아트월(유럽산 타일) ④ 조명특화
- 침실** ① 침실1 고급드레스룸(화장대 포함) ② 침실2,3 불박이장 ③ 욕실2 비데 일체형 양변기 ④ 욕실2 고급특화
- 주방** ① 고급주방특화 [엔지니어드스톤(벽부)대형사각싱크, 고급수전필업콘센트, 액세스리조명, 상부장 유리도어] ② 주방팬트리 ③ 냉장고장[수납형/통합형] ④ 고급 주방조명특화 ⑤ 광파오븐 ⑥ 인덕션 ⑦ 식기세척기

※ 상기 유상선택품목은 발코니 확장 시 계약 가능하며, 개별 품목별 선택 계약이 가능합니다.

※ 상기 유상선택품목은 발코니 확장 시 계약 가능하며, 개별 품목별 선택 계약이 가능합니다.

※ 상기 유상선택품목은 발코니 확장 시 계약 가능하며, 개별 품목별 선택 계약이 가능합니다.

※ 상기 유상선택품목은 발코니 확장 시 계약 가능하며, 개별 품목별 선택 계약이 가능합니다.

■ 상기세대의 평면, 면적, 색상 등은 실제 시공 시 다소 차이가 있을 수 있으며, 확장여부에 따라 일부 마감재 및 시공의 차이가 있을 수 있습니다. ■ 상기 평면도는 소비자의 이해를 돕기 위한 것이므로 정확한 내용은 견본주택에 비치된 설계도서를 반드시 확인하시기 바랍니다. ■ 상기 평면도는 동일 주택형이라도 단지별, 세대별로 계단 및 공용 면적 등이 차이가 있으므로 자세한 사항은 견본주택에서 확인하시기 바랍니다. ■ 발코니 확장 시 세대별로 단열재의 위치, 벽체의 두께, 세대간 마감 등이 상이할 수 있으며, 확장 부위는 직접 외기에 면해 상대적으로 단열성능 및 결로에 취약할 수 있습니다. ■ 기본형, 발코니 확장형, 유상옵션 선택여부에 따라 콘센트, 스위치, 등기구 위치 및 개수 등이 변경될 수 있습니다. ■ 견본주택 거실, 주방, 복도 바닥에 설치된 타일은 유상선택품목이며, 기본 시공 시 강마루로 시공됩니다. ■ 시스템에어컨 설치위치는 변경될 수 있습니다. ■ 추가선택품목(유상옵션) 선택 시 제공되는 품목은 반드시 견본주택을 내방하시어 확인하시기 바랍니다.

■ 상기세대의 평면, 면적, 색상 등은 실제 시공 시 다소 차이가 있을 수 있으며, 확장여부에 따라 일부 마감재 및 시공의 차이가 있을 수 있습니다. ■ 상기 평면도는 소비자의 이해를 돕기 위한 것이므로 정확한 내용은 견본주택에 비치된 설계도서를 반드시 확인하시기 바랍니다. ■ 상기 평면도는 동일 주택형이라도 단지별, 세대별로 계단 및 공용 면적 등이 차이가 있으므로 자세한 사항은 견본주택에서 확인하시기 바랍니다. ■ 발코니 확장 시 세대별로 단열재의 위치, 벽체의 두께, 세대간 마감 등이 상이할 수 있으며, 확장 부위는 직접 외기에 면해 상대적으로 단열성능 및 결로에 취약할 수 있습니다. ■ 기본형, 발코니 확장형, 유상옵션 선택여부에 따라 콘센트, 스위치, 등기구 위치 및 개수 등이 변경될 수 있습니다. ■ 견본주택 거실, 주방, 복도 바닥에 설치된 타일은 유상선택품목이며, 기본 시공 시 강마루로 시공됩니다. ■ 시스템에어컨 설치위치는 변경될 수 있습니다. ■ 추가선택품목(유상옵션) 선택 시 제공되는 품목은 반드시 견본주택을 내방하시어 확인하시기 바랍니다.

모두가 이끌린 부산의 중심에서 - 우미·린담계! 푸르지오담계!

에코델타시티 PRUGIO Lynn

분양안내

- 주택공급에 관한 규칙 제20조의 규정에 의거 부산광역시 강서구청 건축과 - 6314호 (2023.02.09.)로 입주자모집 승인
- 공급위치 : 부산광역시 강서구 에코델타시티 27BL
- 공급규모 및 내역 : 아파트 지하 1층, 지상 최고 21층 14개동, 총 886세대
 [특별공급 322세대(일반[기관추천] 43세대, 다자녀가구 83세대, 신혼부부 87세대, 노부모부양 22세대, 생애최초 87세대) 포함]
- 입주시기 : 2025년 10월 예정(정확한 입주일자는 추후 통보함)
- 공급대상

| 구분 | 주택관리 번호 | 모델 | 주택형 (전용면적 기준) | 약식 표기 | 주택공급면적(㎡) | | | 기타 공용면적 (지하차차장 등) | 계약 면적 | 세대별 대지자분 (㎡) | 공급 세대수 | 총 공급 세대수 | 특별공급 세대수 | | | | | 일반 분양 세대수 | 최하층 우선 배정 세대수 | | | |
|-------|------------|----|---------------|-------|-----------|---------|----------|-------------------|----------|--------------|--------|----------|----------|--------|-------|--------|-------|-----------|---------------|-----|-----|----|
| | | | | | 주거 전용면적 | 주거 공용면적 | 소계 | | | | | | 기관 추천 | 다자녀 가구 | 신혼 부부 | 노부모 부양 | 생애 최초 | | | 계 | | |
| 민영 주택 | 2023000027 | 01 | 084.9061A | 84A1 | 84.9061 | 25.6756 | 110.5817 | 47.9270 | 158.5087 | 74.0325 | 317 | 358 | 35 | 35 | 70 | 10 | 70 | 220 | 138 | 11 | | |
| | | | | 84A2 | 84.9061 | 25.6756 | 110.5817 | 47.9270 | 158.5087 | 74.0325 | 36 | | | | | | | | | | | |
| | | | | 84A3 | 84.9061 | 25.6756 | 110.5817 | 47.9270 | 158.5087 | 74.0325 | 3 | | | | | | | | | | | |
| | | | | 84A4 | 84.9061 | 25.6756 | 110.5817 | 47.9270 | 158.5087 | 74.0325 | 2 | | | | | | | | | | | |
| | | 02 | 084.9501B | 84B | 84.9501 | 25.9495 | 110.8996 | 47.9517 | 158.8513 | 74.0708 | 86 | 86 | 8 | 8 | 17 | 2 | 17 | 52 | 34 | - | | |
| | | 03 | 093.7983 | 93 | 93.7983 | 29.6149 | 123.4132 | 52.9463 | 176.3595 | 81.7859 | 99 | 99 | - | 9 | - | - | - | 11 | 88 | 5 | | |
| | | 04 | 095.3451 | 95T1 | 95.3451 | 27.8639 | 123.2090 | 53.8195 | 177.0285 | 83.1346 | 47 | 47 | - | 4 | - | 1 | - | 5 | 42 | 17 | | |
| | | 05 | 095.3891 | 95T2 | 95.3891 | 28.1378 | 123.5269 | 53.8444 | 177.3713 | 83.1730 | 15 | 15 | - | 1 | - | - | - | 1 | 14 | 5 | | |
| | | 06 | 099.6608 | 99 | 99.6608 | 29.1407 | 128.8015 | 56.2557 | 185.0572 | 86.8976 | 215 | 215 | - | 21 | - | 6 | - | 27 | 188 | 6 | | |
| | | 07 | 103.2050 | 103 | 103.2050 | 29.8837 | 133.0887 | 58.2561 | 191.3448 | 89.9879 | 38 | 38 | - | 3 | - | 1 | - | 4 | 34 | - | | |
| | | 08 | 110.4408 | 110T | 110.4408 | 31.4006 | 141.8414 | 62.3406 | 204.1820 | 96.2971 | 28 | 28 | - | 2 | - | - | - | 2 | 26 | 12 | | |
| | | 합계 | | | | | | | | | | | 886 | 886 | 43 | 83 | 87 | 22 | 87 | 322 | 564 | 56 |

- 주택규모 표시방법은 법정계량단위인 제곱미터(㎡)로 표기하였음(㎡를 평으로 환산하는 방법: ㎡ × 0.3025 또는 ㎡ ÷ 3.3058)
- 주택형 084.9061A 청약신청 시 동·호수 배정은 84A1, 84A2, 84A3, 84A4타입에 해당되는 동·호수 층에서 임의 배정 되오니 반드시 입주자모집공고, 단지 및 동·호 배치도, 단위세대 평면도 등을 확인하신 후 청약 신청 및 계약을 진행하시기 바랍니다.

■ 공급금액

| 주택형 | 약식 표기 (타입) | 공급 세대수 | 층별 구분 | 해당 세대수 | 공급금액 | | | 계약금 | 중도금 | | | | | | 잔금 | |
|-----------|------------|--------|-------|-------------|-------------|-------------|-------------|------------|------------|------------|------------|------------|------------|------------|-------------|-------------|
| | | | | | 대지비 | 건축비 | 합계 | | 중도금 | | | | | | | |
| | | | | | | | | | 1차 | 2차 | 3차 | 4차 | 5차 | 6차 | | 잔금 |
| 084.9061A | 84A1 | 317 | 기준층 | 153 | 234,129,000 | 312,671,000 | 546,800,000 | 54,700,000 | 54,600,000 | 54,600,000 | 54,600,000 | 54,600,000 | 54,600,000 | 54,600,000 | 54,600,000 | 164,500,000 |
| | | | 5~9층 | 114 | 234,129,000 | 301,671,000 | 535,800,000 | 53,600,000 | 53,500,000 | 53,500,000 | 53,500,000 | 53,500,000 | 53,500,000 | 53,500,000 | 53,500,000 | 161,200,000 |
| | | | 4층 | 26 | 234,129,000 | 290,771,000 | 524,900,000 | 52,500,000 | 52,400,000 | 52,400,000 | 52,400,000 | 52,400,000 | 52,400,000 | 52,400,000 | 52,400,000 | 158,000,000 |
| | | | 3층 | 14 | 234,129,000 | 279,771,000 | 513,900,000 | 51,400,000 | 51,300,000 | 51,300,000 | 51,300,000 | 51,300,000 | 51,300,000 | 51,300,000 | 51,300,000 | 154,700,000 |
| | | | 2층 | 9 | 234,129,000 | 268,871,000 | 503,000,000 | 50,300,000 | 50,300,000 | 50,300,000 | 50,300,000 | 50,300,000 | 50,300,000 | 50,300,000 | 50,300,000 | 150,900,000 |
| | | | 1층 | 1 | 234,129,000 | 257,971,000 | 492,100,000 | 49,300,000 | 49,200,000 | 49,200,000 | 49,200,000 | 49,200,000 | 49,200,000 | 49,200,000 | 49,200,000 | 147,600,000 |
| | 84A2 | 36 | 기준층 | 24 | 234,129,000 | 312,671,000 | 546,800,000 | 54,700,000 | 54,600,000 | 54,600,000 | 54,600,000 | 54,600,000 | 54,600,000 | 54,600,000 | 54,600,000 | 164,500,000 |
| | | | 5~9층 | 10 | 234,129,000 | 301,671,000 | 535,800,000 | 53,600,000 | 53,500,000 | 53,500,000 | 53,500,000 | 53,500,000 | 53,500,000 | 53,500,000 | 53,500,000 | 161,200,000 |
| | | | 4층 | 2 | 234,129,000 | 290,771,000 | 524,900,000 | 52,500,000 | 52,400,000 | 52,400,000 | 52,400,000 | 52,400,000 | 52,400,000 | 52,400,000 | 52,400,000 | 158,000,000 |
| | | | 3층 | 2 | 234,129,000 | 279,771,000 | 513,900,000 | 51,400,000 | 51,300,000 | 51,300,000 | 51,300,000 | 51,300,000 | 51,300,000 | 51,300,000 | 51,300,000 | 154,700,000 |
| | | | 2층 | 9 | 234,129,000 | 268,871,000 | 503,000,000 | 50,300,000 | 50,300,000 | 50,300,000 | 50,300,000 | 50,300,000 | 50,300,000 | 50,300,000 | 50,300,000 | 150,900,000 |
| | | | 1층 | 1 | 234,129,000 | 257,971,000 | 492,100,000 | 49,300,000 | 49,200,000 | 49,200,000 | 49,200,000 | 49,200,000 | 49,200,000 | 49,200,000 | 49,200,000 | 147,600,000 |
| 84A3 | 3 | 5~9층 | 3 | 234,129,000 | 301,671,000 | 535,800,000 | 53,600,000 | 53,500,000 | 53,500,000 | 53,500,000 | 53,500,000 | 53,500,000 | 53,500,000 | 53,500,000 | 161,200,000 | |
| | | 7층 | 1 | 234,129,000 | 301,671,000 | 535,800,000 | 53,600,000 | 53,500,000 | 53,500,000 | 53,500,000 | 53,500,000 | 53,500,000 | 53,500,000 | 53,500,000 | 161,200,000 | |
| | | 3층 | 1 | 234,129,000 | 279,771,000 | 513,900,000 | 51,400,000 | 51,300,000 | 51,300,000 | 51,300,000 | 51,300,000 | 51,300,000 | 51,300,000 | 51,300,000 | 154,700,000 | |
| | | 1층 | 1 | 234,129,000 | 257,971,000 | 492,100,000 | 49,300,000 | 49,200,000 | 49,200,000 | 49,200,000 | 49,200,000 | 49,200,000 | 49,200,000 | 49,200,000 | 147,600,000 | |
| 84A4 | 2 | 기준층 | 24 | 234,129,000 | 312,671,000 | 546,800,000 | 54,700,000 | 54,600,000 | 54,600,000 | 54,600,000 | 54,600,000 | 54,600,000 | 54,600,000 | 54,600,000 | 164,500,000 | |
| | | 5~9층 | 10 | 234,129,000 | 301,671,000 | 535,800,000 | 53,600,000 | 53,500,000 | 53,500,000 | 53,500,000 | 53,500,000 | 53,500,000 | 53,500,000 | 53,500,000 | 161,200,000 | |
| | | 4층 | 2 | 234,129,000 | 290,771,000 | 524,900,000 | 52,500,000 | 52,400,000 | 52,400,000 | 52,400,000 | 52,400,000 | 52,400,000 | 52,400,000 | 52,400,000 | 158,000,000 | |
| | | 3층 | 2 | 234,129,000 | 279,771,000 | 513,900,000 | 51,400,000 | 51,300,000 | 51,300,000 | 51,300,000 | 51,300,000 | 51,300,000 | 51,300,000 | 51,300,000 | 154,700,000 | |
| 084.9501B | 84B | 86 | 기준층 | 56 | 234,250,100 | 297,149,900 | 531,400,000 | 53,200,000 | 53,100,000 | 53,100,000 | 53,100,000 | 53,100,000 | 53,100,000 | 53,100,000 | 159,600,000 | |
| | | | 5~9층 | 25 | 234,250,100 | 286,449,900 | 520,700,000 | 52,100,000 | 52,000,000 | 52,000,000 | 52,000,000 | 52,000,000 | 52,000,000 | 52,000,000 | 156,600,000 | |
| | | | 4층 | 5 | 234,250,100 | 275,849,900 | 510,100,000 | 51,100,000 | 51,000,000 | 51,000,000 | 51,000,000 | 51,000,000 | 51,000,000 | 51,000,000 | 153,000,000 | |
| | | | 3층 | 5 | 234,250,100 | 264,949,900 | 500,000,000 | 50,000,000 | 49,900,000 | 49,900,000 | 49,900,000 | 49,900,000 | 49,900,000 | 49,900,000 | 150,000,000 | |
| 093.7983 | 93 | 99 | 기준층 | 57 | 258,649,300 | 341,150,700 | 599,800,000 | 60,000,000 | 59,900,000 | 59,900,000 | 59,900,000 | 59,900,000 | 59,900,000 | 59,900,000 | 180,400,000 | |
| | | | 5~9층 | 25 | 258,649,300 | 329,150,700 | 587,800,000 | 58,800,000 | 58,700,000 | 58,700,000 | 58,700,000 | 58,700,000 | 58,700,000 | 58,700,000 | 176,800,000 | |
| | | | 4층 | 5 | 258,649,300 | 317,150,700 | 575,800,000 | 57,600,000 | 57,500,000 | 57,500,000 | 57,500,000 | 57,500,000 | 57,500,000 | 57,500,000 | 173,200,000 | |
| | | | 3층 | 5 | 258,649,300 | 305,150,700 | 563,800,000 | 56,400,000 | 56,300,000 | 56,300,000 | 56,300,000 | 56,300,000 | 56,300,000 | 56,300,000 | 169,600,000 | |
| | | | 2층 | 4 | 258,649,300 | 293,150,700 | 551,800,000 | 55,200,000 | 55,100,000 | 55,100,000 | 55,100,000 | 55,100,000 | 55,100,000 | 55,100,000 | 166,000,000 | |
| | | | 1층 | 3 | 258,649,300 | 281,150,700 | 539,800,000 | 54,000,000 | 53,900,000 | 53,900,000 | 53,900,000 | 53,900,000 | 53,900,000 | 53,900,000 | 162,400,000 | |
| 095.3451 | 95T1 | 47 | 3층 | 13 | 262,914,600 | 291,185,400 | 554,100,000 | 55,500,000 | 55,400,000 | 55,400,000 | 55,400,000 | 55,400,000 | 55,400,000 | 55,400,000 | 166,200,000 | |
| | | | 2층 | 17 | 262,914,600 | 286,185,400 | 549,100,000 | 55,000,000 | 54,900,000 | 54,900,000 | 54,900,000 | 54,900,000 | 54,900,000 | 54,900,000 | 164,700,000 | |
| | | | 1층 | 17 | 262,914,600 | 272,885,400 | 535,800,000 | 53,600,000 | 53,500,000 | 53,500,000 | 53,500,000 | 53,500,000 | 53,500,000 | 53,500,000 | 161,200,000 | |
| 095.3891 | 95T2 | 15 | 3층 | 5 | 263,036,000 | 278,164,000 | 541,200,000 | 54,200,000 | 54,100,000 | 54,100,000 | 54,100,000 | 54,100,000 | 54,100,000 | 54,100,000 | 162,400,000 | |
| | | | 2층 | 5 | 263,036,000 | 270,664,000 | 533,700,000 | 53,400,000 | 53,300,000 | 53,300,000 | 53,300,000 | 53,300,000 | 53,300,000 | 53,300,000 | 160,500,000 | |
| | | | 1층 | 5 | 263,036,000 | 257,664,000 | 520,700,000 | 52,100,000 | 52,000,000 | 52,000,000 | 52,000,000 | 52,000,000 | 52,000,000 | 52,000,000 | 156,600,000 | |
| 099.6608 | 99 | 215 | 기준층 | 99 | 274,815,100 | 374,984,900 | 649,800,000 | 65,000,000 | 64,900,000 | 64,900,000 | 64,900,000 | 64,900,000 | 64,900,000 | 64,900,000 | 195,400,000 | |
| | | | 5~9층 | 82 | 274,815,100 | 361,984,900 | 636,800,000 | 63,700,000 | 63,600,000 | 63,600,000 | 63,600,000 | 63,600,000 | 63,600,000 | 63,600,000 | 191,500,000 | |
| | | | 4층 | 18 | 274,815,100 | 348,984,900 | 623,800,000 | 62,400,000 | 62,300,000 | 62,300,000 | 62,300,000 | 62,300,000 | 62,300,000 | 62,300,000 | 187,600,000 | |
| | | | 3층 | 9 | 274,815,100 | 335,984,900 | 610,800,000 | 61,100,000 | 61,000,000 | 61,000,000 | 61,000,000 | 61,000,000 | 61,000,000 | 61,000,000 | 183,700,000 | |
| | | | 2층 | 6 | 274,815,100 | 322,984,900 | 597,800,000 | 59,800,000 | 59,700,000 | 59,700,000 | 59,700,000 | 59,700,000 | 59,700,000 | 59,700,000 | 179,800,000 | |
| | | | 1층 | 1 | 274,815,100 | 309,984,900 | 584,800,000 | 58,500,000 | 58,400,000 | 58,400,000 | 58,400,000 | 58,400,000 | 58,400,000 | 58,400,000 | 17 | |

■ 추가선택품목(유상옵션)

[단위: 원, VAT 포함]

| 구분 | | 84A1, 84A2, 84A3, 84A4 | 84B | 93 | 95T1 | 95T2 | 99 | 103 | 110T | 비고 |
|----------------|---------------|------------------------|-----------|-----------|-----------|-----------|-----------|-----------|-----------|---|
| 현관 | 중문 (3연동 슬라이딩) | 1,600,000 | 1,600,000 | 1,600,000 | 1,600,000 | 1,600,000 | 1,600,000 | 1,600,000 | 1,600,000 | |
| | 현관팬트리 | 1,200,000 | 1,200,000 | 1,200,000 | 1,200,000 | 1,200,000 | - | - | - | 시스템가구, 신발수납장, 도어, 센서등, 벽지변경 |
| | - | - | - | - | - | - | 1,000,000 | 1,000,000 | 1,000,000 | 시스템가구, 도어, 센서등, 벽지변경 |
| | 상부 간접조명 | - | - | 300,000 | - | - | 300,000 | 300,000 | 300,000 | 등박스 시공 포함 |
| 거실 | 바닥타일 | 1,200,000 | 1,200,000 | 1,400,000 | 1,200,000 | 1,200,000 | 1,400,000 | 1,400,000 | 1,400,000 | 거실, 주방, 복도 |
| | 고급 거실 특화 | 1,000,000 | 1,000,000 | 900,000 | 1,000,000 | 1,000,000 | 1,100,000 | 1,100,000 | 1,100,000 | 시트알판, 간접조명(커튼박스 포함), 픽처레일, 복도(시트알판+픽처레일) |
| | 대형 아트월 | 1,100,000 | 1,100,000 | 1,500,000 | 1,100,000 | 1,100,000 | 1,100,000 | 1,100,000 | 1,100,000 | 유협산 타일 |
| | 조명특화 | 1,100,000 | 1,100,000 | 1,200,000 | 1,100,000 | 1,100,000 | 1,200,000 | 1,200,000 | 1,200,000 | 직간접 조명 2면(디밍가능 포함) |
| 거실/복도 | 거실(복도)팬트리 | - | - | 1,600,000 | - | - | - | - | - | 가구도어, 센서조명, 시스템선반 |
| 가구 및 인테리어 | 고급주방특화 | 3,200,000 | 3,800,000 | 2,800,000 | 3,200,000 | 3,800,000 | 3,800,000 | 3,800,000 | 3,800,000 | 엔지니어드스톤(벽부), 대형사각싱크볼, 고급수전, 팝업콘센트, 액세스리조명, 아일랜드장(84A, 84B, 95T1, 95T2), 상부장 유리도어(93, 99, 103, 110T) |
| | 주방팬트리 | 1,500,000 | - | - | 1,500,000 | - | - | - | - | 슬라이딩 도어, 센서조명, 시스템선반 |
| | - | - | 1,200,000 | - | - | 1,200,000 | 1,600,000 | 1,600,000 | 1,600,000 | 패턴도어, 센서조명, 시스템선반 |
| | 냉장고장 | 800,000 | 800,000 | 1,000,000 | 800,000 | 800,000 | 1,000,000 | 1,000,000 | 1,000,000 | 냉장고장·키콘장(수납형) 혹은 길지냉장고장(통합형) |
| | 주방장식장 | 1,500,000 | - | - | 1,500,000 | - | - | - | - | 블랙이 가구, 엔지니어드스톤 마감, 간접조명 |
| | 고급 주방조명특화 | 700,000 | 700,000 | - | 700,000 | 700,000 | - | - | - | 84A, 84B, 95T1, 95T2 : 트랙등 2줄 93, 99, 103, 110T : 직부등, 우물천정, 흡음판별 (간접조명 포함) |
| 침실 | 침실1 고급드레스룸 | 4,500,000 | 4,500,000 | 4,800,000 | 4,500,000 | 4,500,000 | 4,800,000 | 4,800,000 | 4,800,000 | 시스템가구(조명 포함), 벽판넬, 도어, 화장대, 키콘장(93, 99, 103, 110T) |
| | 침실2 워크인 수납장 | - | - | 1,200,000 | - | - | - | - | - | 가구도어, 센서조명, 시스템선반 |
| | 침실3 워크인 수납장 | - | - | 1,200,000 | - | - | - | - | - | 가구도어, 센서조명, 시스템선반 (선택 시 복도 등기구 일부 미설치) |
| | 침실2,3 블랙이장 | 1,200,000 | 1,200,000 | 1,200,000 | 1,200,000 | 1,200,000 | 1,200,000 | 1,200,000 | 1,200,000 | 각 1개소 |
| 욕실 | 욕실2 고급특화 | - | - | 1,200,000 | - | - | 1,200,000 | 1,200,000 | 1,200,000 | 바닥, 벽면 유협산 타일, 욕실장 하부조명, 카운터형 세면대 하부장 문막 |
| 가전 | 광파오븐 | 삼성 | 400,000 | 400,000 | 400,000 | 400,000 | 400,000 | 400,000 | 400,000 | |
| | - | LG | 400,000 | 400,000 | 400,000 | 400,000 | 400,000 | 400,000 | 400,000 | |
| | 인덕션 | 쿠쿠 | 500,000 | 500,000 | 500,000 | 500,000 | 500,000 | 500,000 | 500,000 | |
| | - | 삼성 | 700,000 | 700,000 | 700,000 | 700,000 | 700,000 | 700,000 | 700,000 | |
| | 식기 세척기 | 삼성 | 900,000 | 900,000 | 900,000 | 900,000 | 900,000 | 900,000 | 900,000 | |
| | - | LG | 1,300,000 | 1,300,000 | 1,300,000 | 1,300,000 | 1,300,000 | 1,300,000 | 1,300,000 | |
| 욕실2 비데 일체형 양변기 | | 500,000 | 500,000 | 500,000 | 500,000 | 500,000 | 500,000 | 500,000 | | |

- 추가선택품목은 주택형별 개별 추가선택품목의 계약이 가능하며, 아래와 같이 패키지 옵션형으로도 선택하실 수 있습니다. (단, 발코니 확장 미선택 시 추가선택품목 계약은 불가합니다)
- 고급주방특화 미선택 시 주방 벽부는 타일, 일반형 싱크볼, 일반 수전으로 시공됩니다.
- 발코니 비확장 시 주방상판은 mma로 시공됩니다.
- 현관 및 주방팬트리 옵션 미선택 시 조명 설치 안함
- 추가선택품목 선택 유무에 따라 일부 콘센트, 스위치 및 조명기구의 위치는 변경될 수 있음
- 일부 추가선택품목의 경우 센서등 설치 비용이 포함되어 있으므로, 해당 품목 미선택시 센서등 및 별도 등기구가 설치되지 않는 경우가 있으니, 반드시 견본주택에서 확인하시기 바람
- 주택형 84A 타입의 주방장식장 추가선택품목 선택시 벽마감은 고급주방특화 선택과 상관없이 엔지니어드 스톤으로 시공됨
- 주택형 93 타입의 침실3은 워크인 수납장으로 옵션 선택이 가능하며, 해당 옵션 선택시 블랙이장 대신 시스템가구, 가구도어형태로 시공되오니, 반드시 견본주택에서 해당 내용을 확인하시기 바람
- 주택형 93 타입의 침실3 워크인 수납장으로 선택 시 복도 등기구의 개수가 줄어들 수 있습니다.
- 침실1 드레스룸 추가선택품목 선택에 따른 시스템 가구 형태, 내부 벽지, 간접조명 설치여부, 문짝마감 등에 차이가 있음
- 주방조명특화 미선택(93, 99, 103, 110T) 시 우물천정은 시공되지 않으며 (주택형 84A, 84B 타입의 경우 주방조명특화를 선택하여도 우물천정은 시공되지 않으며, 추가선택품목금액산정시 해당 비용은 제외하여 산정되었음)
- 가전제품을 추가선택품목으로 선택하는 경우는 가전제품별 전기콘센트가 설치되지만, 추가선택품목으로 선택하지 않는 경우는 개별 가전제품별 전기콘센트가 설치되지 않을 수 있습니다.
- 현관 중문을 옵션품목으로 선택하는 경우는 현관에 소방 화재감지기 설치되지만, 옵션을 선택하지 않는 세대는 현관이 실로 구획되지 않아 일부 벽체가 미시공될 수 있으며, 현관 소방화재감지기는 설치되지 않을 수 있음
- 주택형 84B, 95T2 타입 고급주방특화 선택 시 아일랜드장 상부에 가구장이 설치될 예정입니다.

■ 인테리어 패키지 옵션

[단위: 원, VAT 포함]

| 구분 | 항목 | 84A1, 84A2, 84A3, 84A4 | 84B | 93 | 95T1 | 95T2 | 99 | 103 | 110T | 비고 |
|-------|--|------------------------|-----------|-----------|-----------|-----------|-----------|-----------|-----------|----|
| 현관패키지 | 중문, 현관팬트리, 상부 간접조명(93, 99, 103, 110T) | 2,660,000 | 2,660,000 | 2,950,000 | 2,660,000 | 2,660,000 | 2,760,000 | 2,760,000 | 2,760,000 | |
| 거실패키지 | 바닥타일, 고급거실특화, 거실(복도)팬트리(93), 대형아트월, 조명특화 | 4,180,000 | 4,180,000 | 6,270,000 | 4,180,000 | 4,180,000 | 4,560,000 | 4,560,000 | 4,560,000 | |
| 주방패키지 | 고급주방특화(아일랜드장 포함), 주방팬트리(93 제외), 냉장고장, 주방장식장(84A1~84A4, 95T1), 고급주방조명특화 | 7,320,000 | 6,180,000 | 4,560,000 | 7,320,000 | 6,180,000 | 7,030,000 | 7,030,000 | 7,030,000 | |
| 침실패키지 | 침실1 고급드레스룸, 침실블랙이장(2개소), 욕실2 고급특화(93, 99, 103, 110T) | 6,560,000 | 6,560,000 | 7,980,000 | 6,560,000 | 6,560,000 | 7,980,000 | 7,980,000 | 7,980,000 | |

- 상기 추가선택품목은 발코니 확장 시 계약 가능하며, 품목별 선택 계약이 가능함
- 상기 추가선택품목은 견본주택에서 확인하실 수 있음(건립세대 해당)
- 해당 주택형의 침실1드레스룸(화장대 포함) 및 침실 블랙이장 미선택시 벽면마감은 벽지로 시공됨
- 주방 및 일반가구 미선택시 일반도배 마감되며, 옵션금액 산정 시 해당하는 비용은 감액하여 반영된 것임
- 제조사와 모델은 제품의 품질·품질 또는 신제품 출시, 성능개선 등의 사유로 등급이상으로 변경 될 수 있으며, 기선정된 제품의 형태·설치 위치 등의 세부사항은 분양 카탈로그 및 견본주택에서 확인하시기 바람
- 대형 아트월 타일 선택 시, 납품자재 및 시공조건 등에 따라 타일 문양 패턴이 일정하지 않을 수 있으며, 견본주택과 다르게 시공될 수 있음
- 추가선택품목 선택시 사업주체가 선정한 제조사 및 모델에 대하여 이의를 제기할 수 없음
- 추가선택품목은 취득세가 포함되지 않았으며, 입주 후 관찰관청으로부터 취득세 등이 부과될 수 있음
- 시공상의 문제로 일정시점 이후에는 계약 및 변경이 불가함
- 상기 추가선택품목은 본 아파트의 디자인 컨셉에 따른 품목으로 판매가 및 사양에 대해 교체를 요구할 수 없으니 타사 및 기타 시중품목과 반드시 비교 검토한 후에 계약 체결하시기 바람

■ 추가선택품목 납부금액, 납부계좌, 납부일정

| 은행 | 구분 납부계좌 | 예금주 | 계약금 | 납부 일정 | |
|-------|------------------|---------|----------------|-----------------|----------------|
| 새마을금고 | 9002-2009-3467-7 | 코리아신(주) | 추가선택품목 금액의 10% | 중도금(2023-07-10) | 잔금(입주예정일) |
| | | | 추가선택품목 금액의 10% | 추가선택품목 금액의 10% | 추가선택품목 금액의 80% |

- 상기 계좌는 추가선택품목 관리계좌(모계좌)로 추가선택품목 중도금부터는 세대별 부여되는 가상계좌에서 상기계좌로 이체되어 관리되며, 세대별로 계좌번호가 상이하므로 입금 시 유의 바람
- 추가선택품목 계약금은 지정된 계약기간에 상기 계좌로 납부하여야 하며, 추가 선택품목 중도금부터 잔금까지는 향후 세대별 부여되는 가상계좌로 납부하여야 함 (타 은행 계좌이체 및 무통장 입금 가능)
- 추가선택품목 계약금을 제외한 개인별 추가선택품목 납부계좌(가상계좌)는 계약체결 시 세대별 계약서에 명기하여 고지할 예정임 (개별 가상계좌에 입금한 금액은 은행 전산망에 의하여 상기 계좌로 이전 후 관리됨)
- 상기 계좌 및 세대별 가상계좌로 납부하지 아니한 추가선택품목 대금은 인정하지 않으며 아파트 분양대금 입금계좌와 혼동하지 않으시기 바람
- 계약금은 계약 당일 상기 납부계좌로 납부하여야 함
- 무통장 입금 시에는 동·호수 및 계약자 성명을 반드시 기재하시기 바람
- 오입금 등으로 인하여 발생하는 제반 피해에 대해서 사업주체 및 시공사는 책임을 지지 않음
- 추가선택품목 공사의 계약내용 및 계약금, 중도금, 잔금 납부일정과 납부금액은 당사가 적의 조정한 별매품(별도계약품목) 공급계약서에 준함

■ 민영주택의 청약 예치기준금액(주택공급에 관한 규칙) 제10조제1항 [별표2] 관련)

| 구분 | 특별시 및 부산광역시 | 그 밖의 광역시(울산광역시) | 특별시 및 광역시를 제외한 지역(경상남도) |
|--------------|-------------|-----------------|-------------------------|
| 전용면적 85㎡ 이하 | 300만원 | 250만원 | 200만원 |
| 전용면적 102㎡ 이하 | 600만원 | 400만원 | 300만원 |
| 전용면적 135㎡ 이하 | 1,000만원 | 700만원 | 400만원 |
| 모든 면적 | 1,500만원 | 1,000만원 | 500만원 |

- 「주택공급에 관한 규칙」 제10조 제1항 별표2 [민영주택의 청약 예치기준금액]에 따라 지역별, 주택규모별 예치금을 예치한 청약통장 가입자는 그 예치금 이하에 해당하는 면적의 주택에 대해 별도의 면적변경 없이 청약 가능함

■ 청약 일정 및 장소

| 구분 | 신청대상자 | 신청일자 | 신청방법 | 신청장소 |
|------|------------------------------------|----------------|---------------------------------|---|
| 특별공급 | 일반(기관추천), 다자녀가구, 신혼부부, 노부모부양, 생애최초 | 2023.02.20.(월) | 한국부동산원 '청약Home' (09:00 ~ 17:30) | · 인터넷 청약(PC 또는 스마트폰) · 한국부동산원 '청약Home' 홈페이지 (www.applyhome.co.kr) · PC : www.applyhome.co.kr / - 스마트폰 앱 ※ 은행창구 접수 불가 |
| | | | 견본주택 (10:00~14:00) | · 에코델타시티 푸르지오 린 견본주택 청약 · 정보취약계층(고령자 및 장애인 등) 등에 한하여 인터넷청약이 불가한 경우에 한함 ※ 구비서류 미비 시 접수 불가 |
| 일반공급 | 1순위 | 2023.02.21.(화) | 09:00~17:30 | · 한국부동산원 '청약Home' 홈페이지 (www.applyhome.co.kr) · PC : www.applyhome.co.kr / - 스마트폰 앱 · 청약통장 가입은행 창구 |
| | | 2순위 | 2023.02.22.(수) | |

- ※ 스마트폰 앱: 구글플레이스토어, 애플앱스토어에서 "청약홈" 검색
- 스마트폰 앱을 이용하여 청약할 경우에는 청약일 상당 기간 전에 앱을 설치하고 청약 시 사용할 공동인증서를 청약홈 앱으로 미리 저장하시거나, 금융인증서, 네이버인증서 또는 KB국민인증서를 미리 발급받으시기 바랍니다. 청약 당일 인증서 설치 문제로 청약이 곤란할 경우에는 PC를 이용하여 주시기 바랍니다.
- ※ 2018.05.04. 개정된 「주택공급에 관한 규칙」에 의거 특별공급 신청 방법이 '견본주택 방문 신청'에서 인터넷(청약Home 홈페이지 www.applyhome.co.kr) 청약 신청'으로 변경되었으며, 특별공급의 경우 인터넷 청약이 원칙이며 정보취약계층(고령자, 장애인 등) 등에 한하여 견본주택 방문접수(은행창구 접수 불가) 허용됩니다. (방문 접수시간: 10:00~14:00) 단, 해당 특별공급 자격검증 구비서류 완비된 경우에 한해 접수됩니다. (특별공급 자격검증 서류 안내 참고)
- ※ 일반공급의 경우 인터넷 청약이 원칙이나 정보취약계층(고령자, 장애인 등) 등에 한하여 청약통장 가입은행 본·지점에서 청약이 가능 (창구 접수시간: 09:00~16:00, 은행 영업점별 업무 시간이 상이할 수 있으므로 반드시 사전에 확인 후 방문하시기 바람)
- ※ 청약 신청한 주택의 신청취소는 신청 당일 청약신청 마감 이전까지 가능하며, 청약 접수 종료 이후에는 어떠한 경우라도 신청 취소 및 변경이 불가하오니 유의하여 주시기 바랍니다.
- ※ 특별공급 및 일반공급 청약 시 가정항목 등 청약자격을 확인(검증)하지 않고 신청자 기재사항만으로 청약신청을 받으며 당첨자에 한하여 계약체결 시 주민등록표 등·초본, 가족관계증명서 등 관련 서류를 제출받아 주택공급 신청내용과 청약자격을 대조한 후 청약신청 내용과 청약자격이 일치할 경우에 계약체결이 가능하므로 청약신청 시 유의하시기 바랍니다.

■ 당첨자 발표 일정 및 장소

| 구분 | 신청대상자 | 당첨자 및 동·호수/ 예비입주자 및 예비순번 발표 | 당첨자 자격검증 서류제출 및 검수 (계약체결 전 서류심사 및 부적격 확인) | 계약 체결 |
|------|------------------------------------|---|--|--|
| 특별공급 | 일반(기관추천), 신혼부부, 다자녀가구, 노부모부양, 생애최초 | · 일시: 2023.02.28.(화) · 확인방법 - 한국부동산원 청약Home (www.applyhome.co.kr) 또는 스마트폰 앱에서 개별조회 ※ 공동인증서, 금융인증서, 네이버인증서 또는 KB국민인증서로 로그인 후 조회가능 | · 일시: 2023.03.02.(목) ~ 2023.03.07.(화) (10:00~16:00) · 장소: 에코델타시티 푸르지오 린 견본주택 (부산광역시 강서구 명지동 3597-1번지) ※ 운영 방법 및 시간은 추후 안내 예정 | · 일시: 2023.03.13.(월) ~ 2023.03.16.(목) (10:00~16:00) · 장소: 에코델타시티 푸르지오 린 견본주택 (부산광역시 강서구 명지동 3597-1번지) |
| | | 1순위 | | |
| 일반공급 | 1순위 | | | |
| | | 2순위 | | |

- 당첨자 명단은 '청약Home' 홈페이지(www.applyhome.co.kr)에서 본인이 직접 확인하셔야 하며 당첨자 및 동·호수 확인 시에는 인증서 로그인 후 조회 가능함을 알려드리오니 착오 없으시기 바랍니다. 다만, 고령자 및 장애인 등 정보취약계층으로서 인터넷 청약이 불가하여 견본주택(특별공급) 또는 은행창구(일반공급) 등에 방문하여 청약신청한 경우에 한하여 정보입력(주택명, 주택형, 성명, 생년월일 입력) 조회가 가능한 정보 오입력 등의 경우 부정확한 내역이 조회될 수 있으므로 인증서를 발급받으신 분은 반드시 인증서로 로그인하여 정확한 당첨내역을 확인하시기 바랍니다.
- * 인터넷 청약신청 건에 대해서는 '정보입력'에 의한 당첨내역 조회가 불가(당첨여부에 관계없이 '당첨내역이 없음'으로 표기됨)하오니 반드시 인증서로 로그인하시어 당첨내역을 확인하시기 바랍니다.
- 당첨자 및 동·호수, 예비입주자 및 예비순번 발표 시 개별서면 통지는 하지 않습니다. (전화문의는 착오 가능성 때문에 응답하지 않으니 이점 양지하시기 바랍니다.)
- 당첨자의 계약기간은 주택소유실태 및 과거 당첨사실 유무 전산검색 소요기간에 따라 변경될 수 있으며, 당첨자에 대한 주택소유실태 전산검색결과와 공급자격 또는 선정순위 등 적격자(정당 당첨자)에 한하여 계약을 체결하고 부적격자는 부적격자가 아님을 증명할 수 있는 서류를 제출하여 적격자로 재확인 후 계약을 체결합니다.
- 당첨자 및 예비입주자는 서류제출 기한 내에 관련서류를 제출하시기 바라며, 미제출한 당첨자의 경우 계약체결 시 진행이 늦어질 수 있음. 또한 서류를 제출하였지만 계약체결기간 내에 계약체결하지 않을 경우 계약포기로 간주합니다.(당첨자 명단관리, 입주자저축 재사용 불가)

■ 계약체결 일정 및 장소

| 계약기간 | 장소 | 문의전화 | 비고 |
|--|---|---------------|---------------------|
| 2023.03.13(월) ~ 2023.03.16(목) (4일간, 10:00~16:00) | 에코델타시티 푸르지오 린 견본주택 (부산광역시 강서구 명지동 3597-1번지) | 051) 271-8860 | 일정 및 시간의 변동 시 별도 공지 |

※ 계약금 납부: 분양대금 납부계좌 입금 후 입금증 견본주택 제출(견본주택에서 계약금(현금) 수납 불가)

■ 분양관련 문의

| 대표번호 | 견본주택 위치 | 홈페이지 | 비고 |
|-----------------|------------------------|------------------------|----|
| ☎ 051) 271-8860 | 부산광역시 강서구 명지동 3597-1번지 | https://bed.lynn.co.kr | |

■ 본 분양안내는 공고의 내용 중 일부를 발췌한 내용으로 자세한 내용은 홈페이지에서 확인해주시기 바랍니다. ■ 본 분양안내는 편집 및 인쇄과정상 오류가 있을 수 있으니 자세한 내용은 반드시 홈페이지 또는 견본주택에서 재확인해 주시기 바랍니다. ■ 기재사항의 오류가 있을 시는 관련도면 및 주택법령이 우선합니다.

청약 및 계약관련 일정

| Sunday | Monday | Tuesday | Wednesday | Thursday | Friday | Saturday |
|----------------------------|-----------------|----------------|----------------|----------------|-----------------------------|----------|
| 2/5 | 2/6 | 2/7 | 2/8 | 2/9 | 2/10 건본주택 오픈 | 2/11 |
| 2/12 | 2/13 | 2/14 | 2/15 | 2/16 | 2/17 | 2/18 |
| 2/19 | 2/20 특별공급 청약 | 2/21 1순위 청약 | 2/22 2순위 청약 | 2/23 | 2/24 | 2/25 |
| 2/26 | 2/27 | 2/28 당첨자 발표 | 3/1 | 3/2 | ←----- 당첨자 서류제출 및 검증 -----> | |
| ----- 당첨자 서류제출 및 검증 -----> | | 3/7 | 3/8 | 3/9 | 3/10 | 3/11 |
| 3/12 | 3/13 계약 1일차 | 3/14 계약 2일차 | 3/15 계약 3일차 | 3/16 계약 4일차 | 3/17 | 3/18 |

당첨자 사전 서류검수 안내

- 입주자로 선정된 날로부터 5일이 지난 후 주택공급계약을 체결하도록 하던 것을 입주자 및 예비입주자 선정사실 공고일로부터 11일이 경과한 후 체결하도록 함에 따라, 계약 체결 이전에 건본주택을 방문하시어 계약 시 구비서류를 제출하시고 부적격 사항 및 적격 여부를 확인하시기 바람(신청자격, 세대주, 해당지역 거주유무, 주택소유, 배우자 분리세대 등 확인)
- 계약 체결 이후 부적격 당첨자로 판명될 경우에는 불이익[당첨 및 계약 취소, 당첨일로부터 수도권 및 투기청약과열지역 1년, 수도권 외 6개월, 위촉지역 3개월(공급신청하려는 지역 기준)간 당첨 제한 등]이 발생할 수 있음을 유념하시기 바람
- 제증명서류는 입주자모집공고일 이후 발행분에 한하며, 인감증명서 발급 시 용도를 기재하지 않고 공란으로 발급하므로 용도를 직접 기재하여 제출하시기 바람
- 부적격 당첨자로 통보된 자는 계약체결이 불가하며, 부적격 당첨 소명기간 내(당사가 소명요청을 통보한 날로부터 7일 이내)에 소명을 할 경우에 한하여 계약 체결이 가능함
- 부적격 의심 시 사업주체는 추가서류를 요청할 수 있으며, 이에 대하여 이의를 제기할 수 없음(서류 미제출 시 한국부동산원에 부적격자 통보 예정)
- 제출된 서류는 반환되지 않으며, 개인정보 보호기간이 만료되는 시점에 일괄 폐기처분할 예정임



건본주택 : 부산 강서구 명지동 3597-1



- 위탁 : (주)명선종합건설 • 수탁 : 코리아신탁(주) • 시공 : 우미건설(주) · (주)대우건설
- 연면적 : 152,563.5082m² • 용도 : 공동주택 • 위치 : 에코델타시티 27블록

051) 271-8860

전용면적 84m²~110m² 총 886세대



■ 하자 등에 따른 소비자 피해보상은 주택법령에 따라 적용됩니다. ■ 본 인쇄물은 편집 및 인쇄 과정상 오류가 발생할 수 있습니다. ■ 본 인쇄물에 사용된 사진, 일러스트, 조감도 및 CG 등은 소비자의 이해를 돕기 위해 제작된 것으로 실제와 차이가 있을 수 있습니다. ■ 본 인쇄물에 표시된 개발계획은 사업주체, 국가기관, 지자체 및 기타 기관에서 발표한 내용을 참조한 것으로 관계기관에 따라 사업추진 중 일부 변경, 지연, 취소될 수 있습니다. ■ 소비자의 올바른 권익보호를 위해 법정 계량단위(m²)를 사용합니다. ■ 상기 연면적 등은 향후 사업추진과정에서 변경될 수 있습니다.